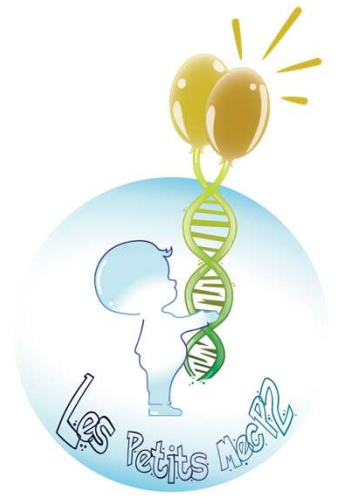




&



# Rétrospective de notre expérience Trek des Gazelles 2022



# Le Trek des Gazelles .... Une marche de femmes solidaires



Envie de grands espaces et de liberté, de nous retrouver lors d'un événement hors du commun, déterminées et motivées pour découvrir les beautés du Maroc à travers un événement solidaire et éco-responsable... nous avons décidé de participer à la 2<sup>e</sup> édition du Trek des Gazelles organisé par l'agence Maienga (qui organise également le Rallye Aïcha des Gazelles) dans les dunes de l'erg Chebbi qui s'est déroulé en novembre 2022.



Libres de choisir notre parcours, nous avons relevé chaque jour un défi : analyser la carte avec des données géographiques, appréhender les difficultés du terrain et choisir le parcours le plus court possible. En bref... aller au cap tout en pointant des contrôles de passage.

**Exit le GPS, téléphones ou autres moyens de communication.**

À partir d'une « feuille de route » nous découvrons notre tracé du jour. Ce document mentionne uniquement les coordonnées géographiques, caps ou distances des points de contrôle quotidiens et de la ligne d'arrivée.

**À nous de jouer à l'aide d'une boussole, d'une règle et d'une carte !**

## CLEANWALKEUSE du désert

Nous avons ramassé le plastique trouvé pendant notre Trek.

À notre arrivée au bivouac ... direction l'incinérateur !

**L'opération a permis de ramasser cette année 11 300 litres de déchets**



**SOLIDAIRE** : nous avons marché pour une grande cause nationale Française LE SECOURS POPULAIRE : à chaque balise pointée 5 euros leur seront reversés, après les deux sessions de cette année le total s'élève à 25 880 €

Notre équipe **Sur les Traces de NaSaMa** soutient l'association **LES PETITS MEC P2**





L'expérience fut enrichissante, nous avons atteint nos objectifs : aller jusqu'au bout .... sans se perdre, ça ce n 'était vraiment pas gagné, MERCI le stage de navigation .... sans pénalité de kilomètres, tout ça en se faisant plaisir !

mais physiquement éprouvant quand même ... nous avons marché environ 20 kilomètres par jour sur 4 jours avec une grande amplitude de température entre 6° le matin et 40° l'après-midi, il fallait tenir, couchées tard environ 23h, levées tôt à 5h30 ! et nous ne nous étions pas ultra préparées ....

Nous sommes vraiment sorties de notre zone de confort.



Nous gardons en souvenir, la solidarité de notre équipe et entre les filles (il y avait 95 équipes de 3 filles dans notre session), les merveilleuses couleurs le matin au lever du soleil et le ciel étoilé le soir ! Les dunes majestueuses ....

Nous tenons à clôturer l'expérience en apportant, comme nous nous étions engagées, notre soutien à

*l'association Les Petits Mecs P2*

Et vous adressons un chèque de 300 euros  
NATHALIE, SABINE, MARIANNE

